

新型コロナウイルス感染が不安な方、そのご家族、親族の皆様へ

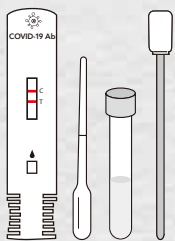


新型コロナウイルス 唾液抗体検査キットについて

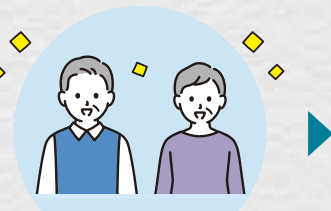


抗体があることを確認して、安心した日常を取り戻しましょう

抗体検査の実施



十分な抗体量の保持



感染の不安から解放される



旅行・外食の再開



帰省・家族との再会

抗体量低下

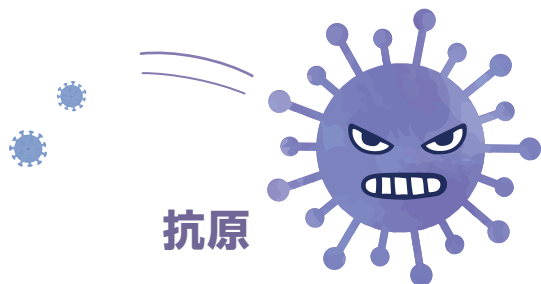


ワクチン接種判断/感染対策



ワクチン接種の可否判断

抗原と抗体について



新型コロナウイルス等
体内に入ってくる病原体



体内に入った抗原を体外へ排除する
ために作られるタンパク質の総称

抗体検査とは

⊕ 抗体検査とは、過去の感染やワクチン接種によって、現在新型コロナウイルスの抗体を有しているかを調べる検査です。現在感染しているかを調べる抗原検査とは異なります。

抗原検査キット

現在の感染状況を調べる

鼻咽頭拭い液 / 鼻腔拭い液 / 唾液

PCR検査には劣る

抗体検査キット

過去の感染を調べる、現在の抗体保有を調べる

採血 / 唾液

今感染しているかの検査には向かない

新型コロナウイルス 5類移行後に予想される影響

行動制限がなくなる

感染対策
不十分

医療費が自己負担になる

受診控え

ワクチン接種も将来
自己負担になる

接種率低下

感染
拡大

抗体検査を実施するタイミング

💡 推奨される抗体検査を実施するタイミングとして、ワクチン接種2週以降/3-6か月後を提唱しています。



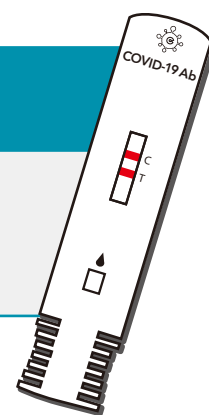
実施タイミング① ワクチン接種 2週以降

目的：ワクチン接種後、しっかりと抗体産生できているか確認する

実施タイミング② ワクチン接種 3-6か月後

目的：次のワクチン接種の適切なタイミングを計る
ワクチン接種3か月後から抗体量が下がっていきます。

抗体検査



新型コロナウイルス

研究用
試薬

唾液

抗体検査キット



唾液で
簡単検査

血液採取に抵抗のある方や簡単に検査したい方に！

病院に行かなくても
その場で検査可能！

その場で
15分

結果が
一目で
分かる

2本の線が出れば
抗体があります！



CovAbScreen™ SARS-CoV-2 Antibody Test Kit
包装 1テスト：希望販売価格 3,300円（税込み）

※本製品は抗体保有の確定診断としては使用できません



病院・薬のことなら！ HelC (ヘルシー)

疾患に関する情報や医療施設情報など、デジタルヘルス時代における患者様やご家族のための情報を集約したヘルスケアポータルサイトです。

検索ワード「HelC」って入れてね！

HelC

検索

お問合せ

シミックソリューションズ株式会社

〒105-0023 東京都港区芝浦1-1-1浜松町ビルディング
email: selcheck.support@cmicgroup.com

こちらで購入できます

ヘルシー オンラインショップ
HelC Online Shop

<https://shop.health.ne.jp/>

